

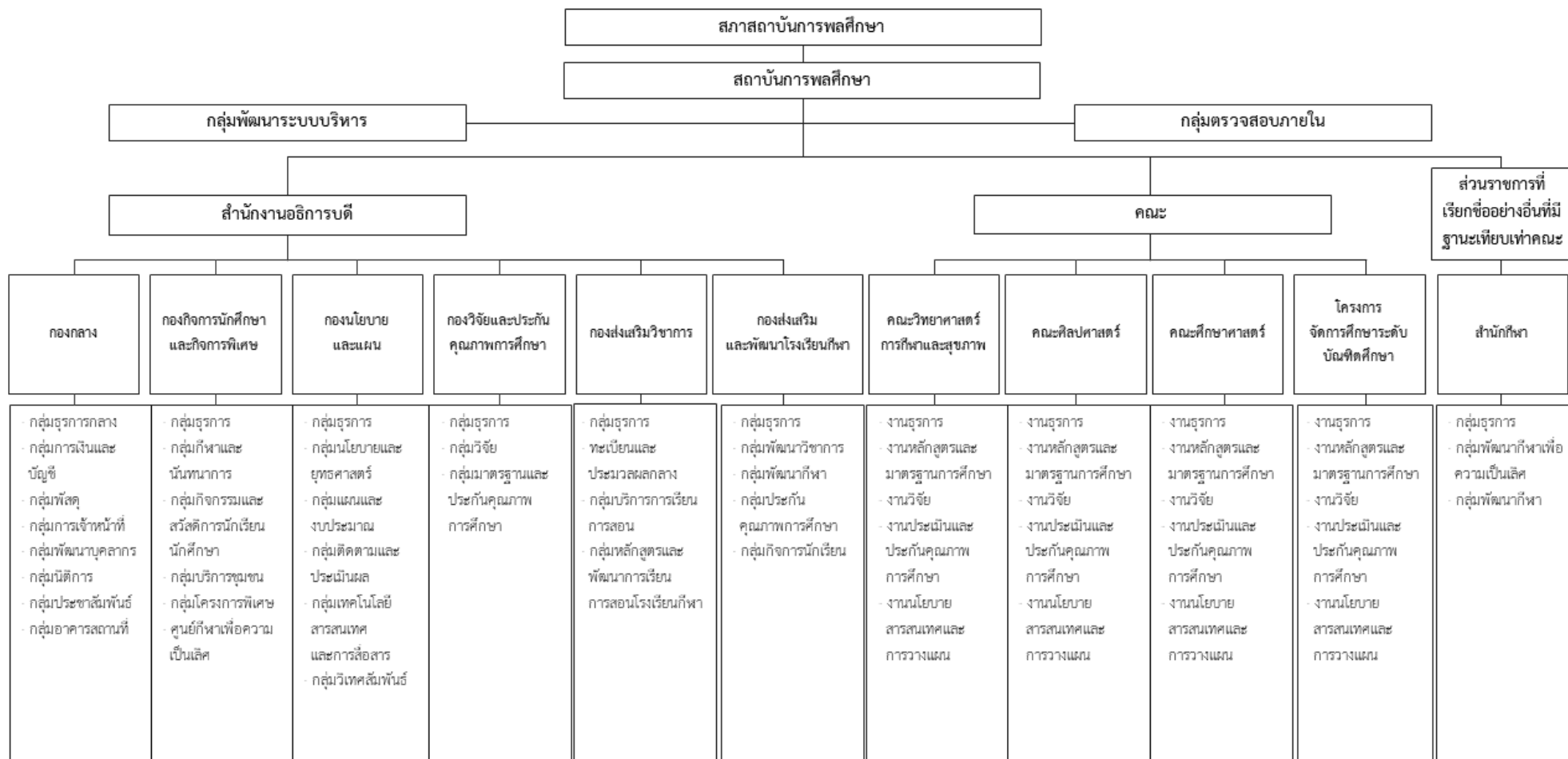
## ภาคผนวก

- ภาคผนวก ก ร่าง โครงสร้างมหาวิทยาลัยการกีฬาแห่งชาติ
- ภาคผนวก ข โครงสร้างการแบ่งส่วนราชการสถาบันการพลศึกษา (สำนักงานอธิการบดี)
- ภาคผนวก ค โครงสร้างการแบ่งส่วนราชการสถาบันการพลศึกษา (วิทยาเขต)
- ภาคผนวก ง โครงสร้างการแบ่งส่วนราชการสถาบันการพลศึกษา (โรงเรียนกีฬา)
- ภาคผนวก จ โครงสร้างการบริหารงานสถาบันการพลศึกษา
- ภาคผนวก ฉ โครงสร้างการบริหารงานสถาบันการพลศึกษา (วิทยาเขต)
- ภาคผนวก ช โครงสร้างการบริหารงานสถาบันการพลศึกษา (โรงเรียนกีฬา)
- ภาคผนวก ซ แสดงความสอดคล้องระหว่างนโยบายและแผนพัฒนาประเทศกับยุทธศาสตร์สถาบันการพลศึกษา (มหาวิทยาลัยการกีฬาแห่งชาติ) พ.ศ. ๒๕๖๑ - ๒๕๖๕
- ภาคผนวก ฌ การกำหนดประเด็นยุทธศาสตร์ / กลยุทธ์จากผลการวิเคราะห์ SWOT
- ภาคผนวก ฎ คำสั่งแต่งตั้งคณะกรรมการจัดทำยุทธศาสตร์สถาบันการพลศึกษา (มหาวิทยาลัยการกีฬาแห่งชาติ) พ.ศ. ๒๕๖๑ - ๒๕๖๕
- ภาคผนวก ฏ นิยามศัพท์
- ภาคผนวก ฐ ขั้นตอนการจัดทำยุทธศาสตร์สถาบันการพลศึกษา (มหาวิทยาลัยการกีฬาแห่งชาติ) พ.ศ. ๒๕๖๑ - ๒๕๖๕

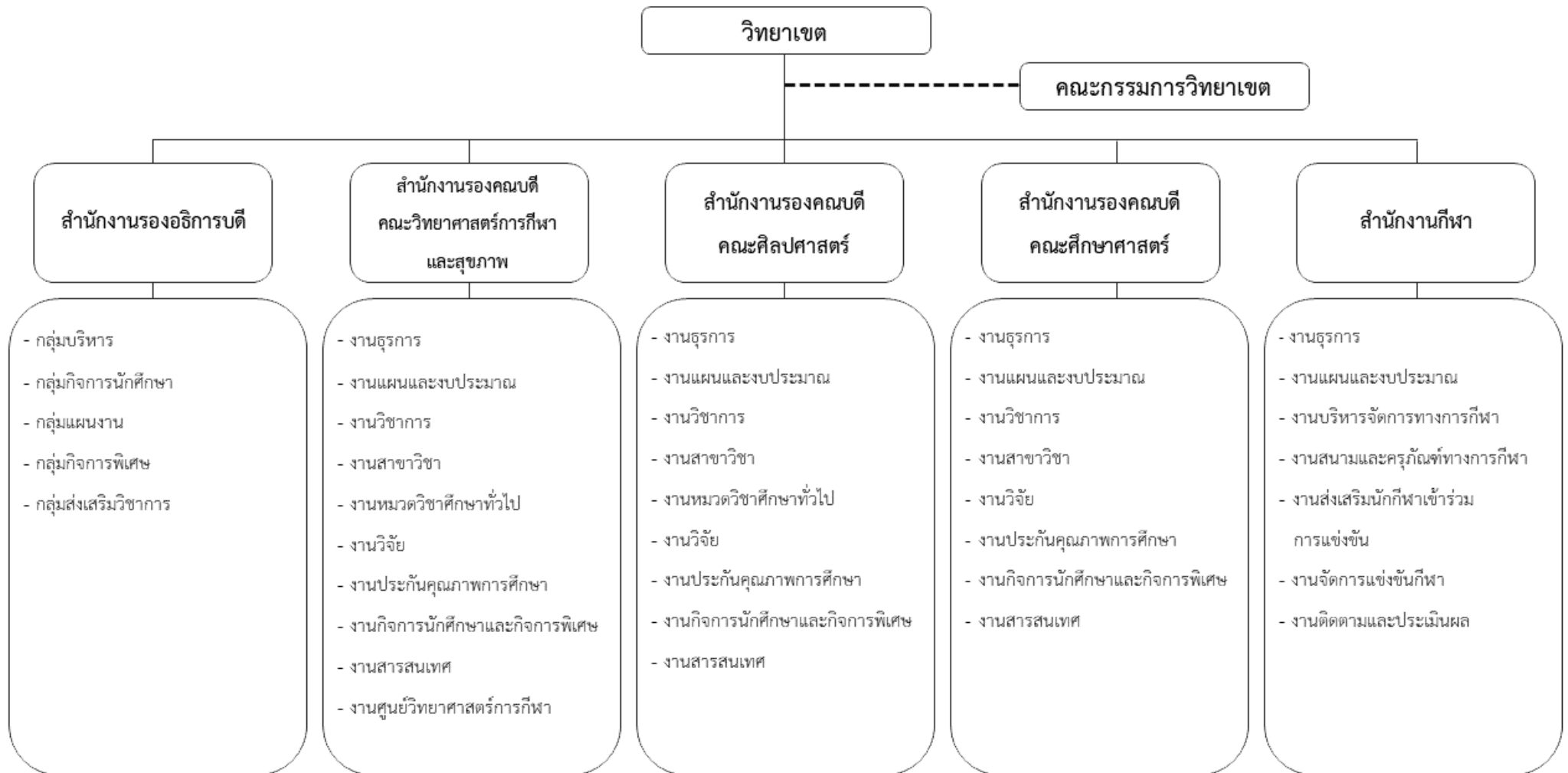
ภาคผนวก ก (ร่าง) โครงสร้างมหาวิทยาลัยการกีฬาแห่งชาติ



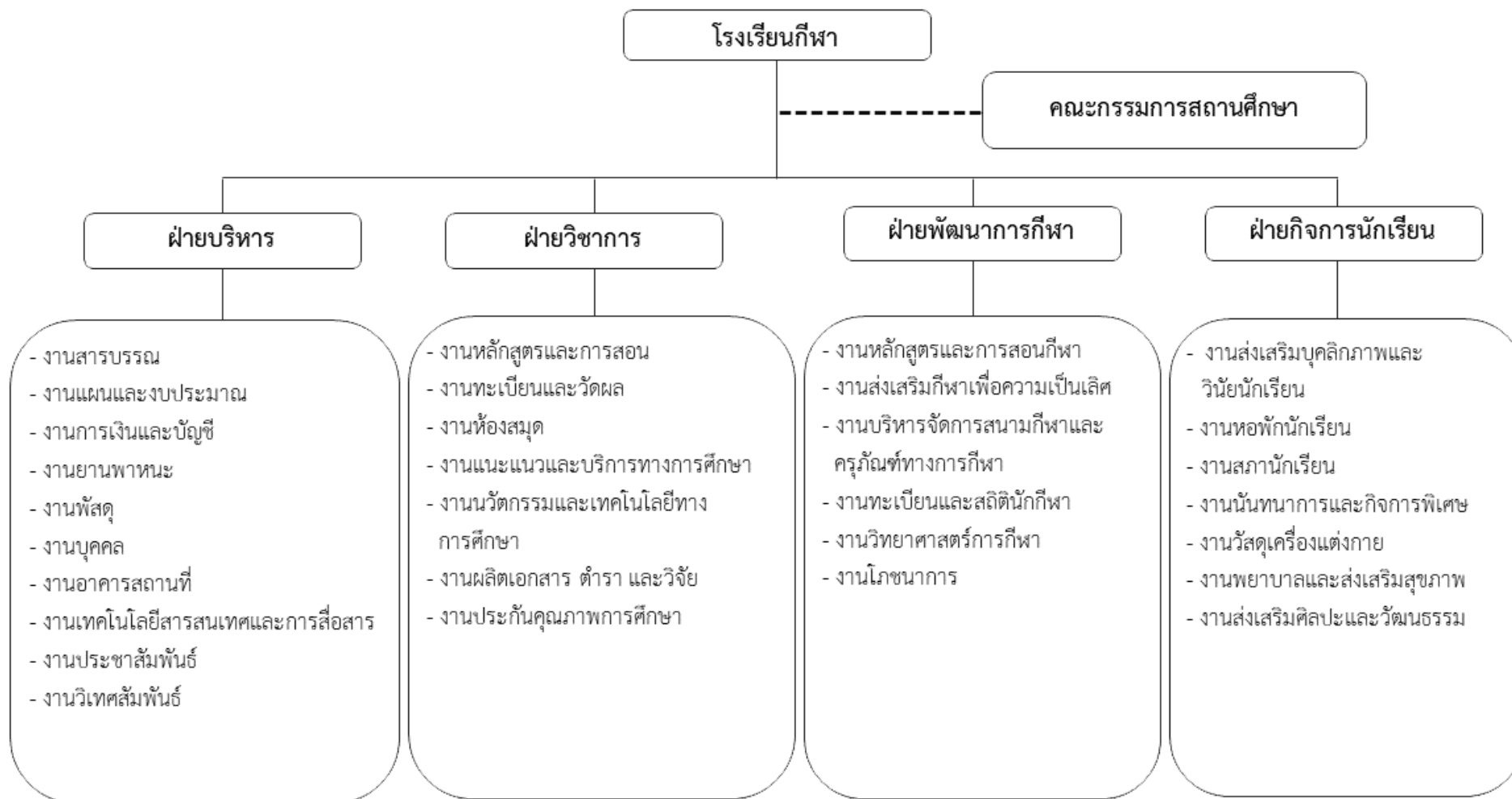
ภาคผนวก ข โครงสร้างการแบ่งส่วนราชการสถาบันการพลศึกษา (สำนักงานอธิการบดี)



ภาคผนวก ค โครงสร้างการแบ่งส่วนราชการสถาบันการพลศึกษา (วิทยาเขต)



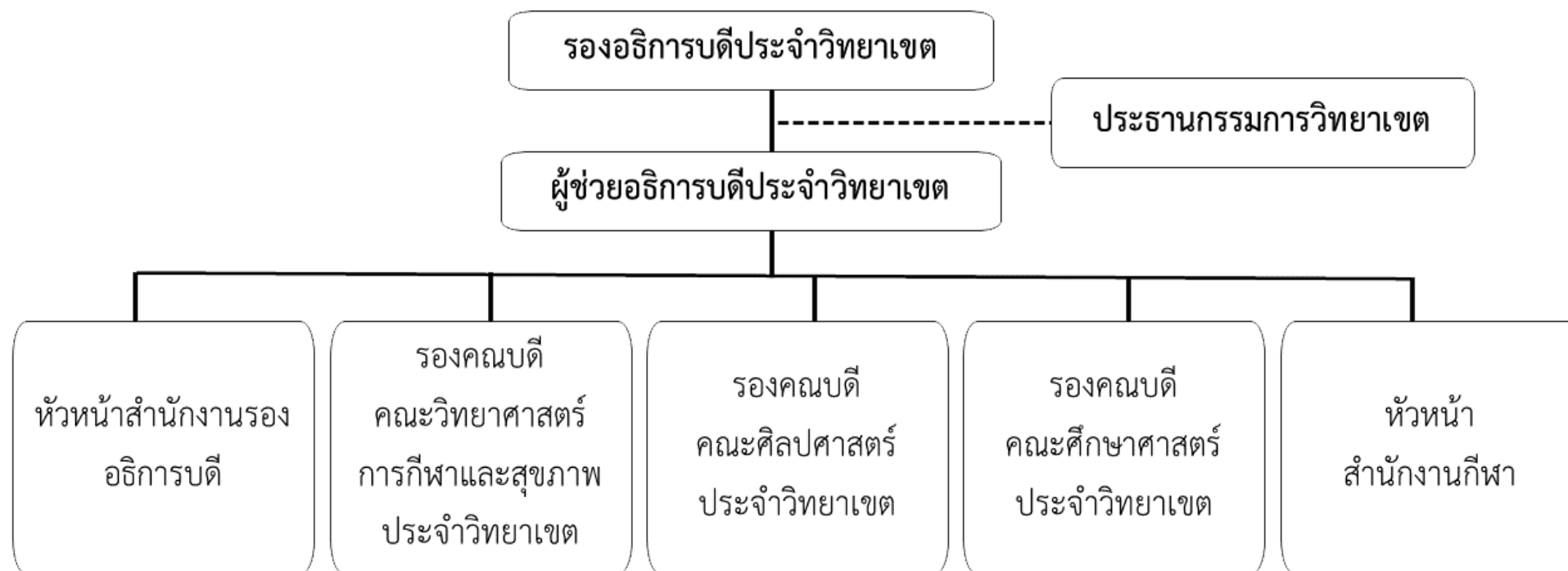
ภาคผนวก ง โครงสร้างการแบ่งส่วนราชการสถาบันการพลศึกษา (โรงเรียนกีฬา)



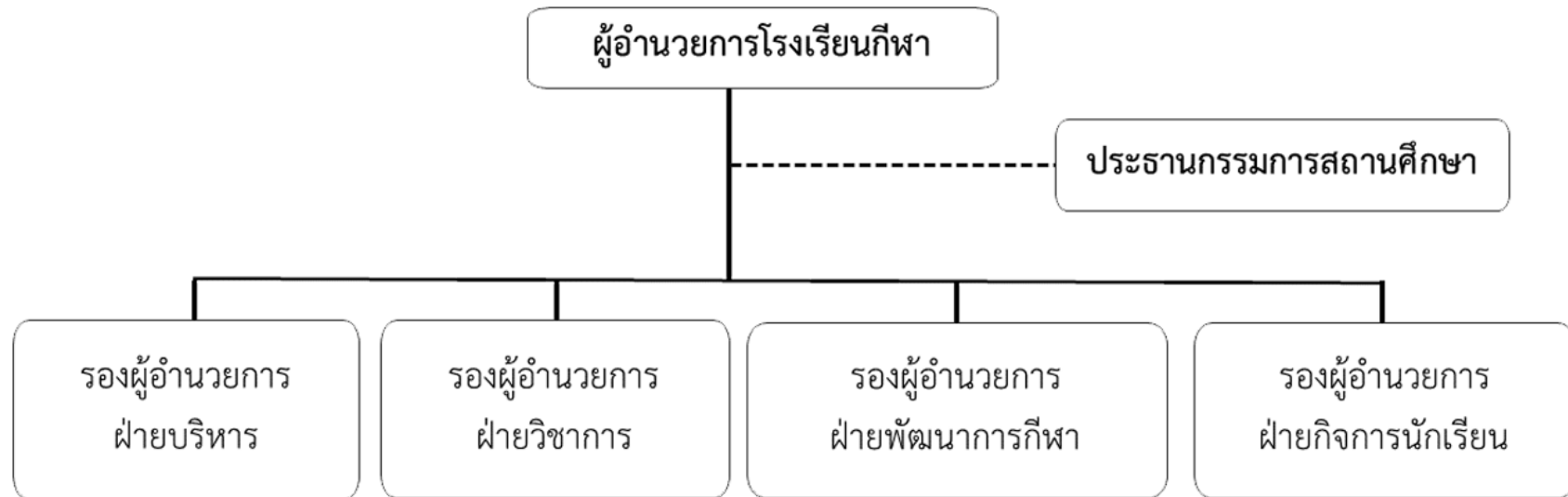
ภาคผนวก จ โครงสร้างการบริหารงานสถาบันการพลศึกษา



ภาคผนวก ฉ โครงสร้างการบริหารงานสถาบันการพลศึกษา (วิทยาเขต)



ภาคผนวก ข โครงสร้างการบริหารงานสถาบันการพลศึกษา (โรงเรียนกีฬา)





**ภาคผนวก ข ความสอดคล้องระหว่างนโยบายและแผนพัฒนาประเทศกับยุทธศาสตร์สถาบันการพลศึกษา (มหาวิทยาลัยการกีฬาแห่งชาติ) พ.ศ. ๒๕๖๑ - ๒๕๖๕**

| ร่างยุทธศาสตร์ชาติ<br>ระยะ ๒๐ ปี<br>(พ.ศ. ๒๕๖๐ - ๒๕๗๙)              | แผนพัฒนาเศรษฐกิจและ<br>สังคมแห่งชาติ<br>ฉบับที่สี่สิบสอง<br>(พ.ศ. ๒๕๖๐ - ๒๕๖๔)                                 | กรอบแผนอุดมศึกษา<br>ระยะยาว ๑๕ ปี<br>ฉบับที่ ๒<br>( พ.ศ. ๒๕๕๑ - ๒๕๖๕)         | แผนพัฒนาการกีฬาแห่งชาติ<br>ฉบับที่ ๖<br>(พ.ศ. ๒๕๖๐ - ๒๕๖๔)   | นโยบายรัฐบาล<br>(พลเอก ประยุทธ์ จันทร์โอชา)  | ยุทธศาสตร์กระทรวง<br>การท่องเที่ยวและกีฬา<br>ฉบับที่ ๔<br>(พ.ศ. ๒๕๖๐ - ๒๕๖๔)                             | ยุทธศาสตร์สถาบันการพลศึกษา<br>(มหาวิทยาลัยการกีฬาแห่งชาติ)<br>พ.ศ. ๒๕๖๑ - ๒๕๖๕             |
|---|--|---|--|--|--|--|
| ๓. ยุทธศาสตร์การพัฒนา<br>และเสริมสร้าง<br>ศักยภาพทรัพยากร<br>มนุษย์ | ยุทธศาสตร์ที่ ๑ การ<br>เสริมสร้างและพัฒนา<br>ศักยภาพทุนมนุษย์  | ● บทบาทของมหาวิทยาลัย<br>ในการพัฒนาขีด<br>ความสามารถในการ<br>แข่งขันของประเทศ | ยุทธศาสตร์ที่ ๑ การส่งเสริม<br>ให้เกิดความรู้และความ<br>ตระหนักด้านการออกกำลังกาย<br>และการกีฬาขั้นพื้นฐาน | นโยบายที่ ๔ การศึกษาและ<br>เรียนรู้ การทะนุบำรุงศาสนา<br>ศิลปะและวัฒนธรรม  | ยุทธศาสตร์ที่ ๓ ส่งเสริมและ<br>สนับสนุนการออกกำลังกาย<br>พื้นฐานและกีฬามวลชน                             | ยุทธศาสตร์ที่ ๑ การพัฒนาคุณภาพ<br>การจัดการศึกษา   |
| ๒. ยุทธศาสตร์ด้านการ<br>สร้างความสามารถใน<br>การแข่งขัน             | ยุทธศาสตร์ที่ ๘ การพัฒนา<br>วิทยาศาสตร์ เทคโนโลยี<br>วิจัย และนวัตกรรม   | ● การพัฒนาวิทยาศาสตร์<br>เทคโนโลยี การวิจัย<br>และนวัตกรรม                    | ยุทธศาสตร์ที่ ๕ การพัฒนา<br>องค์ความรู้และนวัตกรรมที่<br>เกี่ยวข้องกับภารกิจ                               | นโยบายที่ ๘ การพัฒนาและ<br>ส่งเสริมการใช้ประโยชน์จาก<br>วิทยาศาสตร์ เทคโนโลยีการวิจัย<br>และพัฒนา และนวัตกรรม                      | ยุทธศาสตร์ที่ ๕ การพัฒนา<br>อุตสาหกรรมกีฬาและการเพิ่ม<br>มูลค่าทางเศรษฐกิจด้วยองค์<br>ความรู้และนวัตกรรม | ยุทธศาสตร์ที่ ๒ การพัฒนาด้านการ<br>วิจัยและนวัตกรรม  |
| ๓. ยุทธศาสตร์การพัฒนา<br>และเสริมสร้าง<br>ศักยภาพทรัพยากร<br>มนุษย์ | ยุทธศาสตร์ที่ ๑ การ<br>เสริมสร้างและพัฒนา<br>ศักยภาพทุนมนุษย์  | ● บทบาทของมหาวิทยาลัย<br>ในการพัฒนาขีด<br>ความสามารถในการ<br>แข่งขันของประเทศ | ยุทธศาสตร์ที่ ๒ การส่งเสริม<br>ให้มวลชนมีการออกกำลังกาย<br>และมีส่วนร่วมในกิจกรรม<br>การกีฬา               | นโยบายที่ ๕ การยกระดับ<br>คุณภาพบริการด้านสาธารณสุข<br>และสุขภาพของประชาชน   | ยุทธศาสตร์ที่ ๓ ส่งเสริมและ<br>สนับสนุนการออกกำลังกาย<br>พื้นฐานและกีฬามวลชน                             | ยุทธศาสตร์ที่ ๓ การบริการวิชาการ<br>แก่สังคม   |
| ๓. ยุทธศาสตร์การพัฒนา<br>และเสริมสร้าง<br>ศักยภาพทรัพยากร<br>มนุษย์ | ยุทธศาสตร์ที่ ๑ การ<br>เสริมสร้างและพัฒนา<br>ศักยภาพทุนมนุษย์  | ● บทบาทของมหาวิทยาลัย<br>ในการพัฒนาขีด<br>ความสามารถในการ<br>แข่งขันของประเทศ | ยุทธศาสตร์ที่ ๒ การส่งเสริม<br>ให้มวลชนมีการออกกำลังกาย<br>และมีส่วนร่วมในกิจกรรม<br>การกีฬา               | นโยบายที่ ๔ การศึกษาและ<br>เรียนรู้ การทะนุบำรุงศาสนา<br>ศิลปะและวัฒนธรรม  |  | ยุทธศาสตร์ที่ ๔ การทะนุบำรุง<br>ศิลปวัฒนธรรม การละเล่นพื้นบ้าน<br>และกีฬาไทย               |
| ๓. ยุทธศาสตร์การพัฒนา<br>และเสริมสร้าง<br>ศักยภาพทรัพยากร<br>มนุษย์ | ยุทธศาสตร์ที่ ๑ การ<br>เสริมสร้างและพัฒนา<br>ศักยภาพทุนมนุษย์  | ● รอยต่อกับการศึกษา<br>ระดับอื่น  | ยุทธศาสตร์ที่ ๓ การพัฒนา<br>กีฬาเพื่อความเป็นเลิศ และต่อ<br>ยอดเพื่อความสำเร็จในระดับ<br>อาชีพ             | นโยบายที่ ๕ การยกระดับ<br>คุณภาพบริการด้านสาธารณสุข<br>และสุขภาพของประชาชน   | ยุทธศาสตร์ที่ ๔ ส่งเสริมและ<br>สนับสนุนกีฬาเป็นเลิศและอาชีพ  | ยุทธศาสตร์ที่ ๕ การพัฒนานักเรียน<br>และนักศึกษาให้มีศักยภาพด้านกีฬา<br>สูงสุดของแต่ละบุคคล |
| ๓. ยุทธศาสตร์การพัฒนา<br>และเสริมสร้าง<br>ศักยภาพทรัพยากร<br>มนุษย์ | ยุทธศาสตร์ที่ ๖ การบริหาร<br>จัดการในภาครัฐ การ<br>ป้องกันการทุจริตประพฤ<br>ติมิชอบและธรรมาภิบาล<br>ในสังคมไทย | ● ธรรมาภิบาลและการ<br>บริหารจัดการอุดมศึกษา                                   | ยุทธศาสตร์ที่ ๖ การส่งเสริม<br>การบริหารจัดการด้านการ<br>กีฬาให้มีประสิทธิภาพ                              | นโยบายที่ ๑๐ การส่งเสริมการ<br>บริหารราชการแผ่นดินที่มี<br>ธรรมาภิบาลและการป้องกัน<br>ปราบปรามการทุจริตและ<br>ประพฤติมิชอบในภาครัฐ | ยุทธศาสตร์ที่ ๖ การบูรณาการ<br>การบริหาร การจัดการการ<br>ท่องเที่ยวและกีฬาทุกระดับให้มี<br>ประสิทธิภาพ   | ยุทธศาสตร์ที่ ๖ การพัฒนาคุณภาพ<br>การบริหารจัดการ  |

ภาคผนวก ฅ การกำหนดประเด็นยุทธศาสตร์ / กลยุทธ์จากผลการวิเคราะห์ SWOT

| กลยุทธ์   | ตอบสนองตำแหน่งยุทธศาสตร์  |
|---|---|
| <b>ยุทธศาสตร์ที่ ๑ การพัฒนาคุณภาพการจัดการศึกษา</b>   |   |
| <b>เป้าประสงค์ที่ ๑ ผู้สำเร็จการศึกษาขั้นพื้นฐานมีคุณภาพและคุณลักษณะอันพึงประสงค์</b>                                       |   |
| ๑. พัฒนาผู้เรียนให้มีคุณภาพและมีคุณลักษณะอันพึงประสงค์  | WO ประกอบด้วย<br>- W๑,W๒,W๓,W๔, W๕,W๖<br>- O๓,O๔,O๕, O๙,O๑๓,O๑๔ |
| ๒. พัฒนาหลักสูตรให้มีคุณภาพตามมาตรฐานการจัดการศึกษาขั้นพื้นฐาน  | WO ประกอบด้วย<br>- W๑,W๒,W๓,W๔<br>- O๑,O๒                       |
| ๓. พัฒนาระบบการจัดการเรียนการสอนและสิ่งสนับสนุน   | WO ประกอบด้วย<br>- W๒,W๓,W๔,W๕,W๖<br>- O๑,O๒,O๙                 |
| ๔. ส่งเสริมและพัฒนาศักยภาพครูผู้สอนให้มีความรู้ความสามารถตามวิชาชีพ   | SO ประกอบด้วย<br>- S๑,S๒,S๕,S๖,S๙,S๑๒<br>- O๑,O๒,O๔, O๙         |
| ๕. ส่งเสริมการสร้างความร่วมมือด้านการศึกษา  | WO ประกอบด้วย<br>- W๒,W๓,W๔,W๕,W๖<br>- O๑,O๓,O๕,O๙,O๑๓,O๑๔      |
| <b>เป้าประสงค์ที่ ๒ บัณฑิตด้านศาสตร์การกีฬามีคุณภาพตามคุณลักษณะที่พึงประสงค์</b>  |   |
| ๑. พัฒนาคุณภาพนักศึกษาให้มีคุณภาพตามกรอบมาตรฐานคุณวุฒิระดับอุดมศึกษา (TQF: Thai Qualifications Framework) และมาตรฐานวิชาชีพ | WO ประกอบด้วย<br>- W๒,W๓,W๔,W๖<br>- O๑,O๕,O๗,O๘,O๑๐,O๑๔         |
| ๒. ปรับปรุงและพัฒนาหลักสูตรให้มีคุณภาพตามมาตรฐานของสำนักงานคณะกรรมการการศึกษาอุดมศึกษา (สกอ.) และมาตรฐานวิชาชีพ             | WO ประกอบด้วย<br>- W๑,W๒<br>- O๑,O๒,O๓,O๗,O๑๒                   |
| ๓. พัฒนาระบบการจัดการเรียนการสอนและสิ่งสนับสนุน   | WO ประกอบด้วย<br>- W๒,W๓,W๔,W๕,W๖<br>- O๗,O๘,O๙,O๑๒,O๑๓         |
| ๔. ส่งเสริมและพัฒนาศักยภาพคณาจารย์ให้มีความรู้ความสามารถตามวิชาชีพ  | WO ประกอบด้วย<br>- W๑๐,W๑๑,W๑๒,W๑๓,W๑๖<br>- O๑,O๔,O๙,O๑๑,O๑๓    |
| ๕. ส่งเสริมการสร้างความร่วมมือด้านการศึกษา  | WO ประกอบด้วย<br>- W๒,W๓,W๔,W๕,W๖,<br>- O๓,O๔,O๕,O๙,O๑๓,O๑๔     |

| กลยุทธ์  | ตอบสนองตำแหน่งยุทธศาสตร์                             |
|--|--|
| <b>ยุทธศาสตร์ที่ ๒ การพัฒนาด้านการวิจัยและนวัตกรรม</b>   |  |
| <b>เป้าประสงค์ : ผลงานวิจัยหรือนวัตกรรมที่ตีพิมพ์เผยแพร่ในระดับชาติหรือนานาชาติ</b>  |  |
| ๑. ส่งเสริมและพัฒนาสมรรถนะของบุคลากรด้านการวิจัยและนวัตกรรม  | WO ประกอบด้วย<br>- W๕,W๖,W๗,W๘,W๑๑<br>- O๖,O๑๑ ,O๑๒  |
| ๒. ส่งเสริมและสนับสนุนงบประมาณพัฒนาด้านการวิจัยและนวัตกรรม   | WT ประกอบด้วย<br>- W๗,W๘,W๙,W๑๔<br>- T๖              |
| ๓. พัฒนาระบบและกลไกการบริหารจัดการด้านการวิจัยและนวัตกรรม  | WO ประกอบด้วย<br>- W๗,W๘,W๙,W ๑๑<br>- O๖,O๑๑ ,O๑๒    |
| ๔. พัฒนางานวิจัยและนวัตกรรมด้านศาสตร์การกีฬา   | WO ประกอบด้วย<br>- W๗,W๘,W๙,W๑๑<br>- O๖,O๙, O๑๑ ,O๑๒ |
| ๕. ส่งเสริมการสร้างความร่วมมือด้านการวิจัยและนวัตกรรม  | WO ประกอบด้วย<br>- W๗,W๘,W๙,W๑๑<br>- O๖,O๙,O๑๑, O๑๒  |
| <b>ยุทธศาสตร์ที่ ๓ การบริการวิชาการแก่สังคม</b>  |  |
| <b>เป้าประสงค์ : บริการทางวิชาการและอาคารสถานที่แก่สังคมอย่างมีประสิทธิภาพ</b>   |  |
| ๑. พัฒนาระบบและกลไกการให้บริการวิชาการแก่สังคม   | SO ประกอบด้วย<br>- S๑,S๓,S๖,S๙,S๑๑<br>- O๔,O๑๒       |
| ๒. ส่งเสริมและสนับสนุนการบูรณาการการบริการวิชาการกับการเรียนการสอนและการวิจัย  | ST ประกอบด้วย<br>- S๑,S๓,S๙,S๑๑<br>- T๕              |
| <b>ยุทธศาสตร์ที่ ๔ การทะนุบำรุงศิลปวัฒนธรรม การเล่นพื้นบ้านและกีฬาไทย</b>  |  |
| <b>เป้าประสงค์ : นักเรียน นักศึกษา เด็ก เยาวชน และประชาชนได้ร่วมกิจกรรมพื้นฟู อนุรักษ์ เผยแพร่ศิลปวัฒนธรรม การเล่นพื้นบ้านและกีฬาไทย ทั้งในระดับท้องถิ่น ภูมิภาค ระดับชาติ และนานาชาติได้เรียนรู้และเข้าใจในความแตกต่างทางวัฒนธรรม มีจิตสำนึกที่ต่อสังคม และมีความภาคภูมิใจในความเป็นไทย</b> |  |
| ๑. พัฒนาระบบและกลไกการทะนุบำรุงศิลปวัฒนธรรม การเล่นพื้นบ้านและกีฬาไทย  | SO ประกอบด้วย<br>- S๔,S๖,S๙<br>- O๙,O๑๒,O๑๓          |
| ๒. ส่งเสริมและสนับสนุนการฟื้นฟู อนุรักษ์และเผยแพร่ศิลปวัฒนธรรม การเล่นพื้นบ้านและกีฬาไทยในระดับท้องถิ่น ภูมิภาค ระดับชาติ และนานาชาติ  | SO ประกอบด้วย<br>- S๔,S๖,S๙<br>- O๙,O๑๐,O๑๒,O๑๓      |
| ๓. ส่งเสริมและสนับสนุนการจัดตั้งแหล่งเรียนรู้ด้านศิลปวัฒนธรรม การเล่นพื้นบ้านและกีฬาไทย  | SO ประกอบด้วย<br>- S๔,S๖,S๙<br>- O๙,O๑๒,O๑๓          |

| กลยุทธ์   | ตอบสนองตำแหน่งยุทธศาสตร์   |
|---|--|
| <b>ยุทธศาสตร์ที่ ๕ การพัฒนานักเรียนและนักศึกษาให้มีศักยภาพด้านกีฬาสูงสุดของแต่ละบุคคล</b><br>เป้าประสงค์ : นักเรียนและนักศึกษาเข้าร่วมและได้รับรางวัลจากการแข่งขันกีฬาระดับนานาชาติ |  |
| ๑. ส่งเสริมและพัฒนานักเรียนและนักศึกษาให้มีศักยภาพด้านกีฬาสูงสุดของแต่ละบุคคล   | SO ประกอบด้วย<br>- S๑,S๒,S๓,S๕,S๑๐,S๑๓<br>- O๒,O๓,O๔,O๑๐,O๑๑     |
| ๒. ส่งเสริมและพัฒนาศักยภาพบุคลากรทางการกีฬา   | WO ประกอบด้วย<br>- W๗,W๘,W๑๐,W๑๑,W๑๒<br>- O๑,O๒,O๙,O๑๐,O๑๒       |
| ๓. ส่งเสริมการนำองค์ความรู้ด้านศาสตร์การกีฬาไปใช้ในการพัฒนากีฬา   | WO ประกอบด้วย<br>- W๒,W๕,W๖<br>- O๙,O๑๑ ,O๑๒                     |
| ๔. พัฒนาระบบการบริหารจัดการกีฬา   | SO ประกอบด้วย<br>- S๑,S๒,S๕,S๑๐,S๑๓<br>- O๑,O๒,O๙,O๑๐,O๑๒        |
| ๕. ส่งเสริมการสร้างความร่วมมือด้านการกีฬา   | SO ประกอบด้วย<br>- S๑,S๒,S๕,S๙,S๑๐,S๑๓,S๑๔<br>- O๑,O๒,O๙,O๑๐,O๑๒ |
| <b>ยุทธศาสตร์ที่ ๖ การพัฒนาคุณภาพการบริหารจัดการ</b><br>เป้าประสงค์ : ระบบการบริหารจัดการที่มีประสิทธิภาพตามหลักธรรมาภิบาล  |  |
| ๑. พัฒนาระบบและกลไกการบริหารจัดการ  | SO ประกอบด้วย<br>- S๖, S๗, S๑๑,S๑๒<br>- O๑, O๒,O๔,O๙,O๑๑         |
| ๒. ส่งเสริมการพัฒนาศักยภาพบุคลากรทุกระดับ   | WO ประกอบด้วย<br>- W๑๐,W๑๑,W๑๒,W๑๓,W๑๕,<br>W๑๖<br>- O๑,O๖,O๙,O๑๑ |
| ๓. พัฒนาระบบเทคโนโลยีสารสนเทศและการสื่อสาร  | WO ประกอบด้วย<br>- W๗,W๘,W๑๔,W๑๗<br>- O๑,O๒                      |
| ๔. พัฒนาระบบการประกันคุณภาพการศึกษา   | WO ประกอบด้วย<br>- W๑,W๒,W๓,W๔,W๕<br>- O๑,O๔,O๕,O๗,O๘,O๙         |

ภาคผนวก ญ คำสั่งแต่งตั้งคณะกรรมการจัดทำยุทธศาสตร์สถาบันการพลศึกษา (มหาวิทยาลัยการกีฬาแห่งชาติ) พ.ศ. ๒๕๖๑ - ๒๕๖๕



คำสั่งสถาบันการพลศึกษา

ที่ ๑๗๔๖ / ๒๕๕๙

เรื่อง แต่งตั้งคณะกรรมการจัดทำยุทธศาสตร์สถาบันการพลศึกษา (มหาวิทยาลัยการกีฬาแห่งชาติ) พ.ศ. ๒๕๖๑ - ๒๕๖๕

ตามที่ สถาบันการพลศึกษาได้ขับเคลื่อนการดำเนินงานภายใต้ยุทธศาสตร์สถาบันการพลศึกษา พ.ศ. ๒๕๕๖ - ๒๕๖๐ สู่การปฏิบัติมาจนกระทั่งถึงระยะสิ้นสุด และประกอบกับสภาพปฏิรูปแห่งชาติได้แต่งตั้งคณะกรรมการปฏิรูปการกีฬาเพื่อดำเนินการเกี่ยวกับการพัฒนากีฬาของประเทศ คณะกรรมการปฏิรูปการกีฬาได้มีการจัดทำแผนปฏิรูปการกีฬารายปี ซึ่งในแผนปฏิรูปการกีฬากำหนดให้มีการยกระดับคุณภาพการศึกษาทางการกีฬา โดยการปรับเปลี่ยนสถานะของสถาบันการพลศึกษาเป็นมหาวิทยาลัยการกีฬาแห่งชาติ เพื่อให้มหาวิทยาลัยการกีฬาแห่งชาติเป็นแหล่งผลิตบุคลากรการกีฬาเป็นการเฉพาะทางและมีความเชี่ยวชาญและผลิตผลงานวิจัยที่ตอบสนองต่อการพัฒนากีฬาเพื่อส่งเสริมความเป็นเลิศทางการกีฬาและส่งเสริมกีฬาอาชีพในระดับสากล นั้น

เพื่อให้สถาบันการพลศึกษามีเป้าหมายและกรอบทิศทางการทำงานที่ชัดเจน และรองรับการพัฒนาสถาบันการพลศึกษาและมหาวิทยาลัยการกีฬาแห่งชาติในระยะต่อไป

สถาบันการพลศึกษา จึงกำหนดจัดทำยุทธศาสตร์สถาบันการพลศึกษา (มหาวิทยาลัยการกีฬาแห่งชาติ) พ.ศ. ๒๕๖๑ - ๒๕๖๕ สำหรับใช้เป็นแผนแม่บทของสถาบันการพลศึกษาและมหาวิทยาลัยการกีฬาแห่งชาติ โดยอาศัยอำนาจตามความในมาตรา ๓๕ แห่งพระราชบัญญัติสถาบันการพลศึกษา พ.ศ. ๒๕๔๘ และที่แก้ไขเพิ่มเติม พ.ศ. ๒๕๕๕ จึงแต่งตั้งคณะกรรมการจัดทำยุทธศาสตร์สถาบันการพลศึกษา (มหาวิทยาลัยการกีฬาแห่งชาติ) พ.ศ. ๒๕๖๑ - ๒๕๖๕ ดังนี้

- |  |                  |
|--|------------------|
| ๑. อธิการบดีสถาบันการพลศึกษา                     | ประธานกรรมการ    |
| ๒. รองอธิการบดี ฝ่ายแผนและพัฒนา                  | รองประธานกรรมการ |
| ๓. รองอธิการบดี ฝ่ายวิจัยและประกันคุณภาพการศึกษา | กรรมการ          |
| ๔. รองอธิการบดี ฝ่ายวิชาการ                      | กรรมการ          |
| ๕. รองอธิการบดี ฝ่ายบริหาร                       | กรรมการ          |
| ๖. รองอธิการบดี ฝ่ายกิจการนักศึกษาและกิจการพิเศษ | กรรมการ          |
| ๗. รองอธิการบดี ฝ่ายโรงเรียนกีฬา                 | กรรมการ          |
| ๘. รองอธิการบดี ประจำวิทยาเขตกระบี่              | กรรมการ          |
| ๙. รองอธิการบดี ประจำวิทยาเขตกรุงเทพฯ            | กรรมการ          |
| ๑๐. รองอธิการบดี ประจำวิทยาเขตชัยภูมิ            | กรรมการ          |
| ๑๑. รองอธิการบดี ประจำวิทยาเขตชุมพร              | กรรมการ          |
| ๑๒. รองอธิการบดี ประจำวิทยาเขตเชียงใหม่          | กรรมการ          |

|  |                     |
|--|---------------------|
| ๑๓. รองอธิการบดี ประจำวิทยาเขตชลบุรี                       | กรรมการ             |
| ๑๔. รองอธิการบดี ประจำวิทยาเขตตรัง                         | กรรมการ             |
| ๑๕. รองอธิการบดี ประจำวิทยาเขตเพชรบูรณ์                    | กรรมการ             |
| ๑๖. รองอธิการบดี ประจำวิทยาเขตมหาสารคาม                    | กรรมการ             |
| ๑๗. รองอธิการบดี ประจำวิทยาเขตยะลา                         | กรรมการ             |
| ๑๘. รองอธิการบดี ประจำวิทยาเขตลำปาง                        | กรรมการ             |
| ๑๙. รองอธิการบดี ประจำวิทยาเขตศรีสะเกษ                     | กรรมการ             |
| ๒๐. รองอธิการบดี ประจำวิทยาเขตสมุทรสาคร                    | กรรมการ             |
| ๒๑. รองอธิการบดี ประจำวิทยาเขตสุโขทัย                      | กรรมการ             |
| ๒๒. รองอธิการบดี ประจำวิทยาเขตสุพรรณบุรี                   | กรรมการ             |
| ๒๓. รองอธิการบดี ประจำวิทยาเขตอ่างทอง                      | กรรมการ             |
| ๒๔. รองอธิการบดี ประจำวิทยาเขตอุดรธานี                     | กรรมการ             |
| ๒๕. ผู้อำนวยการโรงเรียนกีฬาจังหวัดขอนแก่น                  | กรรมการ             |
| ๒๖. ผู้อำนวยการโรงเรียนกีฬาจังหวัดชลบุรี                   | กรรมการ             |
| ๒๗. ผู้อำนวยการโรงเรียนกีฬาจังหวัดตรัง                     | กรรมการ             |
| ๒๘. ผู้อำนวยการโรงเรียนกีฬาจังหวัดนครศรีธรรมราช            | กรรมการ             |
| ๒๙. ผู้อำนวยการโรงเรียนกีฬาจังหวัดนครสวรรค์                | กรรมการ             |
| ๓๐. ผู้อำนวยการโรงเรียนกีฬาจังหวัดยะลา                     | กรรมการ             |
| ๓๑. ผู้อำนวยการโรงเรียนกีฬาจังหวัดลำปาง                    | กรรมการ             |
| ๓๒. ผู้อำนวยการโรงเรียนกีฬาจังหวัดศรีสะเกษ                 | กรรมการ             |
| ๓๓. ผู้อำนวยการโรงเรียนกีฬาจังหวัดสุพรรณบุรี               | กรรมการ             |
| ๓๔. ผู้อำนวยการโรงเรียนกีฬาจังหวัดอ่างทอง                  | กรรมการ             |
| ๓๕. ผู้อำนวยการโรงเรียนกีฬาจังหวัดอุบลราชธานี              | กรรมการ             |
| ๓๖. ผู้ประสานงานโครงการจัดตั้งโรงเรียนกีฬาจังหวัดเชียงใหม่ | กรรมการ             |
| ๓๗. ผู้ประสานงานโครงการจัดตั้งโรงเรียนกีฬาจังหวัดนครนายก   | กรรมการ             |
| ๓๘. คณบดีคณะศึกษาศาสตร์                                    | กรรมการ             |
| ๓๙. คณบดีคณะศิลปศาสตร์                                     | กรรมการ             |
| ๔๐. คณบดีคณะวิทยาศาสตร์การกีฬาและสุขภาพ                    | กรรมการ             |
| ๔๑. ผู้ช่วยอธิการบดี                                       | กรรมการ             |
| ๔๒. ผู้อำนวยการสำนักงานอธิการบดี                           | กรรมการ             |
| ๔๓. ผู้อำนวยการกองส่งเสริมวิชาการ                          | กรรมการ             |
| ๔๔. ผู้อำนวยการกองกิจการนักศึกษาและกิจการพิเศษ             | กรรมการ             |
| ๔๕. ผู้อำนวยการกองส่งเสริมและพัฒนาโรงเรียนกีฬา             | กรรมการ             |
| ๔๖. ผู้อำนวยการกองวิจัยและประกันคุณภาพการศึกษา             | กรรมการ             |
| ๔๗. ผู้อำนวยการกองกลาง                                     | กรรมการ             |
| ๔๘. ผู้อำนวยการสำนักกีฬา                                   | กรรมการ             |
| ๔๙. หัวหน้ากลุ่มพัฒนาระบบบริหาร                            | กรรมการ             |
| ๕๐. หัวหน้ากลุ่มตรวจสอบภายใน                               | กรรมการ             |
| ๕๑. ผู้อำนวยการกองนโยบายและแผน                             | กรรมการและเลขานุการ |

๕๒. นางสาวฐิติมาภรณ์ ปัญญา

กรรมการและผู้ช่วยเลขานุการ

๕๓. นางสาวสุภาภรณ์ ศรีเขียวพงษ์

กรรมการและผู้ช่วยเลขานุการ

อำนาจหน้าที่

๑. อำนวยการ ให้คำปรึกษา กำหนดนโยบายและกรอบแนวทางการดำเนินงานเพื่อให้การจัดทำยุทธศาสตร์สถาบันการพลศึกษา (มหาวิทยาลัยการกีฬาแห่งชาติ) พ.ศ.๒๕๖๑-๒๕๖๕ เป็นไปด้วยความเรียบร้อยตามวัตถุประสงค์

๒. กำกับ ติดตาม และแก้ไขปัญหาในการจัดทำยุทธศาสตร์สถาบันการพลศึกษา (มหาวิทยาลัยการกีฬาแห่งชาติ) พ.ศ.๒๕๖๑-๒๕๖๕

๓. แต่งตั้งคณะอนุกรรมการ/คณะทำงานในการจัดทำยุทธศาสตร์สถาบันการพลศึกษา (มหาวิทยาลัยการกีฬาแห่งชาติ) พ.ศ.๒๕๖๑-๒๕๖๕

๔. ปฏิบัติหน้าที่อื่นๆ ตามที่ได้รับมอบหมาย

ทั้งนี้ ตั้งแต่บัดนี้เป็นต้นไป

สั่ง ณ วันที่ ๑๗ พฤศจิกายน ๒๕๕๙



(นายปริวัฒน์ วรณกลาง)

อธิการบดีสถาบันการพลศึกษา



คำสั่งสถาบันการพลศึกษา

ที่ ๑๓๙๐ / ๒๕๖๐

เรื่อง แต่งตั้งคณะกรรมการจัดทำยุทธศาสตร์สถาบันการพลศึกษา (มหาวิทยาลัยการกีฬาแห่งชาติ)

พ.ศ. ๒๕๖๑-๒๕๖๕

ตามที่ สถาบันการพลศึกษาได้แต่งตั้งคณะกรรมการจัดทำยุทธศาสตร์สถาบันการพลศึกษา (มหาวิทยาลัยการกีฬาแห่งชาติ) พ.ศ. ๒๕๖๑ - ๒๕๖๕ (คำสั่งสถาบันการพลศึกษา ที่ ๑๓๙๖/๒๕๕๙ ลงวันที่ ๑๗ พฤศจิกายน ๒๕๕๙) เพื่อจัดทำยุทธศาสตร์สถาบันการพลศึกษา (มหาวิทยาลัยการกีฬาแห่งชาติ) พ.ศ. ๒๕๖๑ - ๒๕๖๕ สำหรับใช้เป็นแผนแม่บทของสถาบันการพลศึกษาและมหาวิทยาลัยการกีฬาแห่งชาติ ในการนี้ สถาบันการพลศึกษาได้จัดการประชุมสัมมนาเชิงปฏิบัติการจัดทำยุทธศาสตร์สถาบันการพลศึกษา พ.ศ. ๒๕๖๑ - ๒๕๖๕ ระหว่างวันที่ ๒๘ - ๓๐ สิงหาคม ๒๕๖๐ ณ โรงแรมชลอินเตอร์ จังหวัดชลบุรี เพื่อจัดทำยุทธศาสตร์สถาบันการพลศึกษา (มหาวิทยาลัยการกีฬาแห่งชาติ) พ.ศ. ๒๕๖๑ - ๒๕๖๕ บนพื้นฐานการมีส่วนร่วมของบุคลากรในสังกัดสถาบันการพลศึกษาทุกระดับ ทั้งนี้ ในที่ประชุมฯ ได้มอบหมายให้มีคณะกรรมการจัดทำยุทธศาสตร์ฯ ดำเนินการตรวจสอบข้อมูลการใช้ภาษา กำหนดค่าเป้าหมายให้เป็นที่ยอมรับของทุกฝ่ายและปรับปรุงให้สมบูรณ์มากขึ้น รวมทั้งกำหนดหน่วยงานรับผิดชอบในการขับเคลื่อนยุทธศาสตร์สถาบันการพลศึกษา (มหาวิทยาลัยการกีฬาแห่งชาติ) พ.ศ. ๒๕๖๑ - ๒๕๖๕ สู่การปฏิบัติ ติดตาม และประเมินผล

อาศัยอำนาจตามความใน ข้อ ๓ ของคำสั่งสถาบันการพลศึกษา ที่ ๑๓๙๖ / ๒๕๕๙ ลงวันที่ ๑๗ พฤศจิกายน ๒๕๕๙ จึงแต่งตั้งคณะกรรมการจัดทำยุทธศาสตร์สถาบันการพลศึกษา (มหาวิทยาลัยการกีฬาแห่งชาติ) พ.ศ. ๒๕๖๑ - ๒๕๖๕ ดังนี้

- |                               |                     |
|-------------------------------|---------------------|
| ๑. นายสมชาย ประเสริฐศรี       | ประธานอนุกรรมการ    |
| ๒. ผศ.ดร.ณัฐพัชร์ พูลสวัสดิ์  | รองประธานอนุกรรมการ |
| ๓. ผศ.สัญญา จันทรอด           | อนุกรรมการ          |
| ๔. นายไพฑูรย์ หงษ์วีไล        | อนุกรรมการ          |
| ๕. ผศ.จินตนา เทียมทิพร        | อนุกรรมการ          |
| ๖. ผศ.ดร.นพรัตน์ พบลาภ        | อนุกรรมการ          |
| ๗. ดร.นิกร สีแล               | อนุกรรมการ          |
| ๘. ดร.นรินทร์ สุทธิศักดิ์     | อนุกรรมการ          |
| ๙. นางสาวฐปนพรรณ ฤกษ์เปลี่ยน  | อนุกรรมการ          |
| ๑๐. นางสาวกมลวรรณ คชายุทธ     | อนุกรรมการ          |
| ๑๑. นางสาวเปรมหทัย อมาตยกุล   | อนุกรรมการ          |
| ๑๒. ผศ.ดร.ปัทมทิยา สิงห์คราม  | อนุกรรมการ          |
| ๑๓. นายไพฑูรย์ ประเสริฐทรัพย์ | อนุกรรมการ          |
| ๑๔. นางสาวบุษญา แสงแก้ว       | อนุกรรมการ          |



|                            |                               |
|----------------------------|-------------------------------|
| ๑๕. ผศ.มณฑุ มุสิกธรรม      | อนุกรรมการ                    |
| ๑๖. นายศิวัช พลนิล         | อนุกรรมการ                    |
| ๑๗. ผศ.สมาน สาระกุล        | อนุกรรมการ                    |
| ๑๘. นายกอบกิจ ธรรมานูชิต   | อนุกรรมการ                    |
| ๑๙. นายศุภกิจ จันทร์ตรี    | อนุกรรมการ                    |
| ๒๐. ดร.ธนกร มีหินกอง       | อนุกรรมการ                    |
| ๒๑. ดร.อุไรวรรณ ห่วงสกุล   | อนุกรรมการ                    |
| ๒๒. นางสาวนันทวรรณ อารีราช | อนุกรรมการ                    |
| ๒๓. ผศ.ดร.ชนิตา ไกรเพชร    | อนุกรรมการและเลขานุการ        |
| ๒๔. นางสาวฐิติมาภรณ์ ปัญญา | อนุกรรมการและผู้ช่วยเลขานุการ |

อำนาจหน้าที่

๑. วางแผนการดำเนินงานเพื่อให้การจัดทำยุทธศาสตร์สถาบันการพลศึกษา (มหาวิทยาลัยการกีฬาแห่งชาติ) พ.ศ. ๒๕๖๑ - ๒๕๖๕ เป็นไปด้วยความเรียบร้อยตามวัตถุประสงค์
๒. จัดทำยุทธศาสตร์สถาบันการพลศึกษา (มหาวิทยาลัยการกีฬาแห่งชาติ) พ.ศ. ๒๕๖๑ - ๒๕๖๕ ให้เป็นที่ยอมรับของทุกฝ่าย และสอดคล้องรองรับการเป็นมหาวิทยาลัยการกีฬาแห่งชาติ
๓. รายงานผลการดำเนินงาน และแก้ไขปัญหาเพื่อให้การจัดทำยุทธศาสตร์สถาบันการพลศึกษา (มหาวิทยาลัยการกีฬาแห่งชาติ) พ.ศ. ๒๕๖๑ - ๒๕๖๕ สำเร็จลุล่วงตามวัตถุประสงค์
๔. ปฏิบัติหน้าที่อื่นๆ ตามที่ได้รับมอบหมาย

ทั้งนี้ ตั้งแต่บัดนี้เป็นต้นไป

สั่ง ณ วันที่ ๒๕ กันยายน พ.ศ. ๒๕๖๐



(นายปริวัฒน์ วรรณกลาง)

อธิการบดีสถาบันการพลศึกษา

ประธานกรรมการจัดทำยุทธศาสตร์สถาบันการพลศึกษา  
(มหาวิทยาลัยการกีฬาแห่งชาติ) พ.ศ. ๒๕๖๑ - ๒๕๖๕

## ภาคผนวก ฎ นิยามศัพท์

**การกีฬา** หมายถึง การกระทำหรือการดำเนินการใดที่เกี่ยวข้องกับกีฬา

**กีฬาขั้นพื้นฐาน** หมายถึง การออกกำลังกายหรือการเล่นกีฬาที่ใช้ทักษะกีฬาขั้นพื้นฐาน เพื่อให้เด็กและเยาวชนมีความรู้ เจตคติ และทักษะกีฬา ทำให้สามารถเล่นกีฬาได้ และดูกีฬาเป็น โดยมุ่งพัฒนาด้านร่างกาย จิตใจ อารมณ์ สังคม และสติปัญญา ก่อให้เกิดคุณธรรม จริยธรรม ระเบียบวินัย และน้ำใจนักกีฬา

**กีฬาเพื่อมวลชน** หมายถึง การออกกำลังกายหรือการเล่นกีฬา รวมทั้งการออกกำลังกายในการประกอบอาชีพหรือการออกกำลังกายในชีวิตประจำวันที่ประชาชนทุกกลุ่มรวมทั้งบุคคลกลุ่มพิเศษ และผู้ด้อยโอกาสได้ออกกำลังกายและเล่นกีฬาให้เหมาะสมกับสภาพร่างกายของตน เพื่อให้มีสุขภาพดี และมีคุณภาพชีวิต

**กีฬาเพื่อความเป็นเลิศ** หมายถึง กีฬาที่มุ่งทำการแข่งขันตั้งแต่ระดับนักเรียน ระดับเยาวชน ระดับนิสิต นักศึกษา ระดับชาติ และระดับนานาชาติ ทั้งที่มุ่งประสงค์ต่อชัยชนะหรือผลตอบแทน

**กีฬาอาชีพ** หมายถึง กีฬาที่นักกีฬาและบุคลากรที่เกี่ยวข้องทุกฝ่าย สามารถใช้ประกอบกิจกรรมเพื่อหารายได้ในการค้าหรือเป็นอาชีพหลัก

**การออกกำลังกาย** หมายถึง การกระทำใดๆ ที่มีการเคลื่อนไหวส่วนต่างๆ ของร่างกายเพื่อสุขภาพเพื่อความสนุกสนาน และเพื่อสังคม โดยใช้กิจกรรมง่าย ๆ หรือมีกฎกติกาการแข่งขันง่ายๆ เช่น วิ่ง กระโดดเชือก การบริหารร่างกาย การยกน้ำหนัก แอโรบิคต้านน้ำ ว่ายน้ำ ซี่จักรยาน เกมสกี และการละเล่นพื้นฐานเมือง เป็นต้น รวมทั้งการออกกำลังกายในการประกอบอาชีพ และการออกกำลังกายในชีวิตประจำวัน

**กิจกรรมทางกาย** หมายถึง กิจกรรมการเคลื่อนไหวร่างกายทุกชนิดที่เกิดจากการหดตัวของกล้ามเนื้อใหญ่ๆ ทำให้เกิดการใช้พลังงานของร่างกาย ซึ่งตรงกันข้ามกับการนั่งหรือนอน เช่น การเดินทางไปทำงาน การเดินขึ้น-ลงบันได การทำสวน การทำงานบ้าน เป็นต้น

**นันทนาการ** หมายถึง กิจกรรมที่บุคคลกระทำตามสมัครใจในยามว่าง เพื่อให้เกิดความสนุกสนานเพลิดเพลินและผ่อนคลายความตึงเครียดทางร่างกายและจิตใจ

**วิทยาศาสตร์การกีฬา** หมายถึง ระเบียบวิชาความรู้ที่ใช้ในกระบวนการส่งเสริม สนับสนุนการพัฒนา มาตรฐาน และความสามารถนักกีฬา และหมายรวมถึง สรีรวิทยาการกีฬา ชีวกลศาสตร์ทางการกีฬา จิตวิทยาการกีฬา โภชนาการการกีฬา เวชศาสตร์การกีฬา และเทคโนโลยีการกีฬา

**อุตสาหกรรมการกีฬา** หมายความว่า กลุ่มของตลาดที่ประกอบไปด้วยผลิตภัณฑ์และบริการด้านการกีฬา การออกกำลังกาย และนันทนาการ ซึ่งสามารถจะจัดให้อยู่ในรูปแบบของกิจกรรม สินค้า บริการ บุคลากร สถานที่ ตลอดจนทั้งแนวคิดที่เกี่ยวข้อง อาทิ ธุรกิจอุปกรณ์กีฬา ธุรกิจเพื่อการบริการ ธุรกิจโรงแรม ร้านอาหาร อาหารเสริม และเครื่องดื่ม ธุรกิจกิจกรรมการแข่งขันต่างๆ รวมถึงสถาบันพัฒนากีฬาอาชีพทุกระดับ

**ศาสตร์การกีฬา** หมายถึง องค์ความรู้ที่ครอบคลุมด้านพลศึกษา สุขศึกษา กีฬา นันทนาการ วิทยาศาสตร์การกีฬาและการออกกำลังกาย วิทยาศาสตร์สุขภาพ บริหารจัดการกีฬา อุตสาหกรรมการกีฬา และศาสตร์ที่เกี่ยวข้อง

**บุคลากรทางการกีฬา** หมายถึง ครู และอาจารย์ของสถาบันการพลศึกษาที่เข้ารับการพัฒนาศักยภาพด้านผู้ฝึกสอนกีฬาหรือผู้ตัดสินกีฬา

**ภาคผนวก ฎ ขั้นตอนการจัดทำยุทธศาสตร์สถาบันการพลศึกษา (มหาวิทยาลัยการกีฬาแห่งชาติ) พ.ศ. ๒๕๖๑ - ๒๕๖๕**

